

# INFORME TÉCNICO DIARIO Nº 056

El IDEAM comunica al Sistema Nacional de Gestión del Riesgo (SNGR) y al Sistema Nacional Ambiental (SINA).

Bogotá D. C., Jueves 25 de febrero de 2016.

Hora de actualización 12:00 m. HLC.

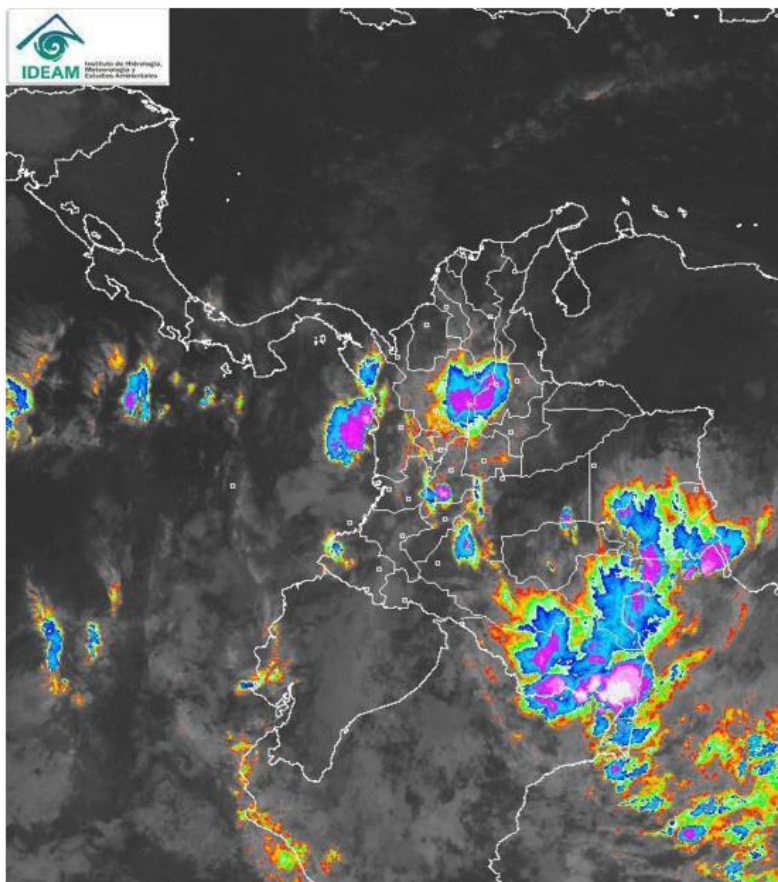


## CONDICIONES HIDROMETEOROLÓGICAS ACTUALES

Durante las primeras horas de la jornada y en el transcurso de la mañana se presentó cielo entre parcial y mayormente cubierto en gran parte del territorio colombiano. Así mismo, lluvias fuertes acompañadas de tormentas eléctricas, se concentraron sobre sectores de los departamentos de Chocó, Nariño, sur de Córdoba y Bolívar, norte de Cundinamarca, Tolima, Caldas, Meta, Caquetá, Guainía, Vaupés y Amazonas. Durante horas de la tarde y hasta horas de la noche, se espera que las lluvias se concentren a lo largo de la región Pacífica, Amazonia, sur de la Orinoquia, norte y occidente de la Andina y sur de la Caribe.

## IMAGEN SATELITAL

Imagen IDEAM | 25 de febrero de 2016 | Hora 7:15 a.m. HLC



Consulte todos los días el pronóstico del tiempo y las alertas hidrometeorológicas vigentes del **IDEAM**, en un formato de calidad. Alrededor de las 7:30 a. m. está a disposición del público en [www.ideam.gov.co](http://www.ideam.gov.co).

Se puede ver también en dispositivos móviles **AQUÍ**



# LO MÁS DESTACADO

**ALERTA ROJA  
PARA TOMAR ACCIÓN**

**ALERTA NARANJA  
PARA PREPARARSE**

**ALERTA AMARILLA  
PARA INFORMARSE**

## LLUVIAS

ingresaron especialmente en áreas de las regiones Caribe, Andina, Amazónica y Pacífica y en la región Orinoquía por el contrario predominaron las condiciones secas. El mayor volumen de precipitación reportado en el municipio de **Cimitarra, estación Cimitarra, Santander con 84.4 mm.**

## ALERTA ROJA

- Por niveles bajos en las cuencas de los ríos Magdalena y Cauca.
- Por alta posibilidad de incendios de la cobertura vegetal en varios sectores de bosques, cultivos y pastos localizados en las regiones Andina, Caribe y Orinoquía.

## ALERTA NARANJA

- Por amenaza moderada de deslizamientos de tierra en algunos sectores inestables o de alta pendiente localizados en los departamentos de Caldas, Cauca, Cundinamarca, Chocó, Santander y Nariño.
- Por amenaza moderada de incendios de la cobertura vegetal en sectores de las regiones Andina, Caribe, Orinoquía y Amazonia
- Por viento y oleaje en el Mar Caribe colombiano especialmente en el centro de la zona marítima colombiana.

## ALERTA AMARILLA

- Por pleamar en el litoral Pacífico nacional.

## IMPORTANTE

- Por las condiciones de sequía, resultado del fenómeno “EL NIÑO”, son muchos los municipios del país que están en riesgo de presentar desabastecimiento de agua potable. Se reitera el llamado a las alcaldías municipales para tener listos sus planes de emergencia y contingencia con el fin de atender ésta situación.

# PRONÓSTICO CONDICIONES METEOROLÓGICAS ESPECIALES

## ÁREA DEL VOLCÁN CERRO MACHÍN

Cielo mayormente cubierto en la jornada con lluvias de variable intensidad, las más fuertes se esperan para horas de la tarde.

El SERVICIO GEOLOGICO COLOMBIANO reporta en nivel **AMARILLO (III)**:

**CAMBIOS EN EL COMPORTAMIENTO DE LA ACTIVIDAD VOLCÁNICA.** Lat:4.80

Lon:-75.62

ELEVACIÓN (pies)	DIRECCIÓN	VELOCIDAD	
		NUDOS	Km/h
10,000	NORESTE	0 - 5	0 - 9
18,000	NORESTE	0 - 5	0 - 9
24,000	NORESTE	5 - 10	9 - 18
30,000	NORESTE	5 - 10	9 - 18

## ÁREA DEL VOLCÁN NEVADO DEL HUILA

En la jornada se estiman lluvias entre ligeras y moderadas con cielo mayormente cubierto.

El SERVICIO GEOLOGICO COLOMBIANO reporta en nivel **AMARILLO (III)**:

**CAMBIOS EN EL COMPORTAMIENTO DE LA ACTIVIDAD VOLCÁNICA.** Lat:2.92

Lon:-76.05

ELEVACIÓN (pies)	DIRECCIÓN	VELOCIDAD	
		NUDOS	Km/h
10,000	SURESTE	0 - 5	0 - 9
18,000	NORESTE	5 - 10	9 - 18
24,000	NORESTE	5 - 10	9 - 18
30,000	SURESTE	5 - 10	9 - 18

## ÁREA DEL VOLCÁN GALERAS

Abundante nubosidad en la jornada con lluvias en horas de la tarde y noche.

El SERVICIO GEOLOGICO COLOMBIANO reporta en nivel **AMARILLO (III)**:

**CAMBIOS EN EL COMPORTAMIENTO DE LA ACTIVIDAD VOLCÁNICA.** Lat: 1.55

Lon: -77.37

ELEVACIÓN (pies)	DIRECCIÓN	VELOCIDAD	
		NUDOS	Km/h
10,000	NOROESTE	0 - 5	0 - 9
18,000	ESTE	10 - 15	18 - 27
24,000	NORESTE	10 - 15	18 - 27
30,000	SURESTE	10 - 15	18 - 27

## ÁREA DEL VOLCÁN NEVADO DEL RUIZ

Se estiman lluvias de variada intensidad a lo largo de la jornada. Las más fuertes durante la tarde y noche.

El SERVICIO GEOLOGICO COLOMBIANO reporta en nivel **AMARILLO (III)**:

**CAMBIOS EN EL COMPORTAMIENTO DE LA ACTIVIDAD VOLCÁNICA.** Lat: 4.89

Lon: -75.32

ELEVACIÓN (pies)	DIRECCIÓN	VELOCIDAD	
		NUDOS	Km/h
10,000	NORESTE	5	9
18,000	SURESTE	5 - 10	9 - 18
24,000	SURESTE	5 - 10	9 - 18
30,000	NORESTE	5 - 10	9 - 18

## ÁREA DEL COMPLEJO VOLCÁNICO CHILES-CERRO NEGRO DE MAYASQUER

Se estima cielo mayormente cubierto en la jornada con lluvias entre ligeras y moderadas.

El SERVICIO GEOLOGICO COLOMBIANO reporta en nivel **AMARILLO (III)**:

**CAMBIOS EN EL COMPORTAMIENTO DE LA ACTIVIDAD VOLCÁNICA.** Lat: 0.81 -

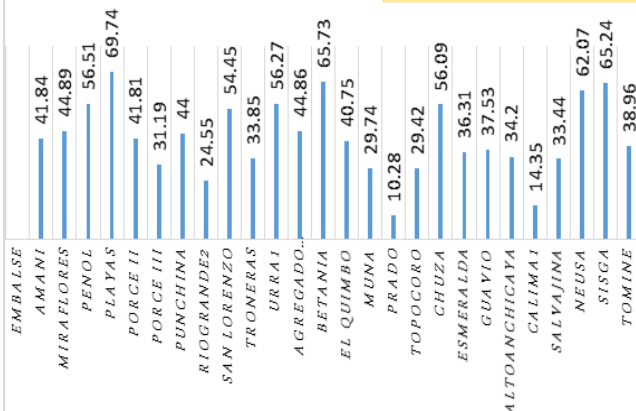
Lon:77.93 /Lat: 0.76 Lon:-77.95

ELEVACIÓN (pies)	DIRECCIÓN	VELOCIDAD	
		NUDOS	Km/h
10,000	SURESTE	5	9
18,000	ESTE	5 - 10	9 - 18
24,000	NORESTE	5 - 10	9 - 18
30,000	SURESTE	5 - 10	9 - 18

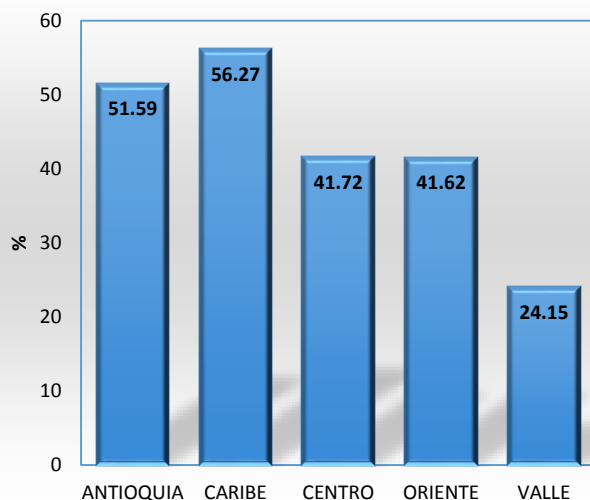
# ESTADO DE LOS EMBALSES

A continuación se relacionan los volúmenes útiles diarios (expresados en porcentaje) de acuerdo con información consultada en la siguiente dirección electrónica de XM: <http://ido.xm.com.co/ido/SitePages/hidrologia.aspx?q=reservas>

## VOLUMEN UTIL DIARIO %



## Volumen Util Diario %





Para estar informado diariamente de lo que pasa con el **pronóstico del tiempo y las alertas.**

Síguenos en Twitter  
**@IDEAMColombia**



## TEMPERATURAS MÁXIMAS

A continuación se relacionan los municipios donde en las últimas 24 horas se registraron temperaturas iguales o superiores a 35.0°C.

DEPARTAMENTO	MUNICIPIO
<b>ANTIOQUIA</b>	Valparaíso (37,0),
<b>ARAUCA</b>	Arauca (37.2),
<b>ATLANTICO</b>	Manatí (37.2), B/Quilla (Soledad) (36.9),
<b>BOLIVAR</b>	Zambrano (38.8), Magangué (38.4), María La Baja_ Presa AY Grande (37.8), María La Baja_ San Pablo (36.6), Arjona (36.4), San Pablo (36,0), María La Baja _ Nueva Florida (35,0),
<b>CASANARE</b>	Yopal (37.4), Aguazul (37.4), Villanueva (37.4), Orocué (37.4), Paz De Ariporo (37.2),
<b>CESAR</b>	Bosconia (42.4), Valledupar _El Callao (40.2), Valledupar_ Apto. Alfonso López (39.6), Valledupar _ Villa Rosa (38.4),
<b>CORDOBA</b>	Planeta Rica (36.1), Sahagún (36,0), Ciénaga De Oro (35.6), Chima (35.4), Montería (35.2),
<b>CUNDINAMARCA</b>	Jerusalén (37.8), Paratebueno (37,0), Puerto Salgar (37,0),
<b>HUILA</b>	Villavieja (37.6), Neiva (37.2), Agrado (36.7),
<b>LA GUAJIRA</b>	Urumita (39.2), Hatonuevo (36.2), Riohacha (35,0),
<b>MAGDALENA</b>	Pivijay (39.2), Santa Marta (35.4),
<b>META</b>	Barranca De Upia (37,0), Cumaral (36.6), Puerto López (36.2), Villavicencio _ La Libertad: (36,0), San Martin (35.8), Villavicencio_ Apto Vanguardia (35.4), Villavicencio _ Unillanos (35,0),
<b>NORTE SANTANDER</b>	Cúcuta_ Cinara Villa Olga (37,0), Cúcuta_ Carmen de Tonchala (35.2),
<b>SANTANDER</b>	Capitanejo (39.4), Palmar (37.6), Puerto Parra (36.8), Barrancabermeja_ Apto Yariguies (36.4), Chima (35.6), Barrancabermeja_ El Centro (35.4), Cimitarra(35,0),
<b>SUCRE</b>	San Benito Abad (38), Corozal (35.8), Sampúes (35.2),
<b>TOLIMA</b>	Natagaima (41,0), Ambalema (38.8), Prado (37.4), Armero (37.2), Guamo (36.2), Saldaña (36,0),
<b>VICHADA</b>	Puerto Carreño (37.8), Cumaribo (35.4),

Para estar informado diariamente de lo que pasa con el **pronóstico del tiempo y las alertas.**

Síguenos en Twitter  
**@IDEAMColombia**



## PRECIPITACIONES

A continuación se relacionan los municipios donde en las últimas 24 horas se registraron precipitaciones iguales o superiores a 25.0 mm.

DEPARTAMENTO	MUNICIPIO
ANTIOQUIA	Sonsón (32.2),
CALDAS	Samana (41,0),
CAUCA	Timbiquí (75,0), Miranda (28.5), Puerto Tejada (28,0),
CESAR	Curumaní_Poponte (40,0), Curumaní_Curumani (37.8),
CHOCO	Quibdó (62,0), Condotó (40,0),
CUNDINAMARCA	Gachalá (58,0),
NARIÑO	San Andrés De Tumaco (38.2), Barbacoas (25.3),
PUTUMAYO	San Miguel (46.5),
SANTANDER	<b>Cimitarra (84.4)</b> , Contratación (43.2), Oiba (35.3), Puerto Parra_Carare (34.2), Puerto Parra (34,0),
TOLIMA	Ataco (43.9), Chaparral (41.5),
VALLE DEL CAUCA	Sevilla (62,0),
VAUPES	Mitú (40,0),

# RADIACIÓN ULTRAVIOLETA

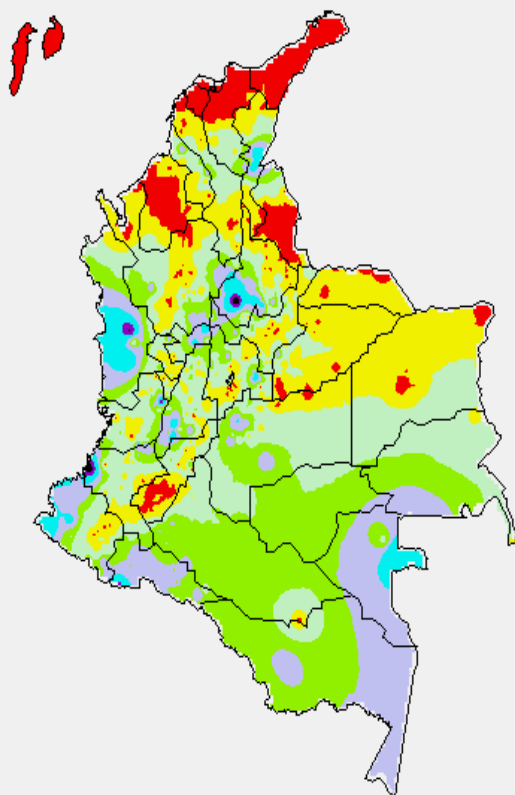
**Altos valores de Radiación ultravioleta en todo el país desde finales de diciembre de 2015 hasta marzo del 2016.**

Debido a los bajos valores de ozono que se presentan en el país normalmente durante gran parte del año, pero especialmente a finales y principios del mismo y a la poca nubosidad que se espera en gran parte del territorio nacional desde finales de diciembre hasta marzo del 2016, principalmente en horas de la mañana y primeras horas de la tarde, se incrementarán los valores de radiación ultravioleta en superficie y se recomienda: evitar la exposición directa al Sol entre las 9 de la mañana y las 4 de la tarde, usar ropa protectora cuando se está exponiendo al Sol (camisa de manga larga, sombreros de ala ancha, lentes protectores), usar bloqueadores solares para la piel con un factor de protección 30 o mayor y por último, deben tener especial cuidado las personas de piel blanca y los niños.

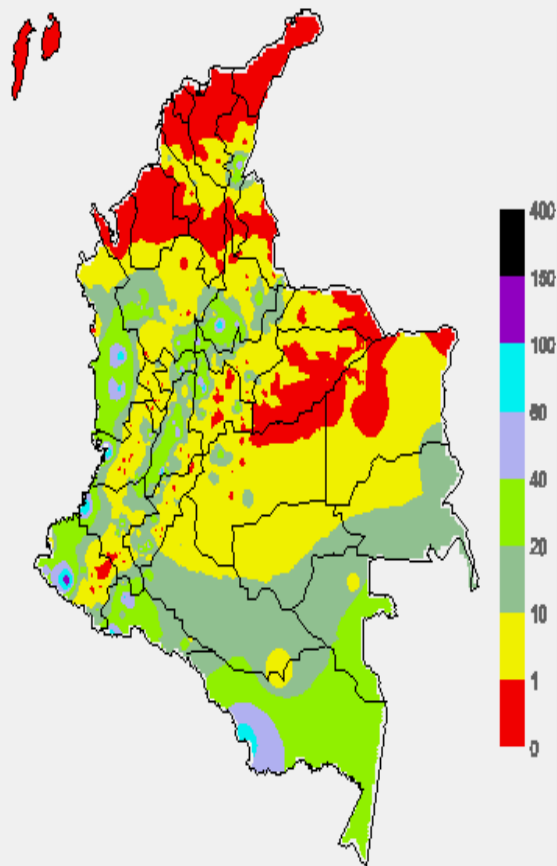
Lo anterior es porque el ozono absorbe la radiación ultravioleta procedente del Sol y si su cantidad disminuye durante el periodo mencionado anteriormente, aumentará la radiación ultravioleta en superficie, lo cual puede producir eritemas (quemaduras de la piel por exposición al Sol), acelera el envejecimiento de la piel, afecta el sistema inmunológico y puede producir cáncer de piel y daños oculares. Los valores altos y peligrosos de radiación ultravioleta se presentarán en todo el territorio nacional, pero los máximos se darán en las zonas montañosas, en particular al sur de Antioquia, Santanderes, Tolima, Eje Cafetero, Boyacá, Cundinamarca, Huila, Cauca y Nariño.

# MAPAS DE PRECIPITACIÓN

**Precipitación diaria** desde las 7:00 a.m. del miércoles 24 hasta las 7:00 a.m. del jueves 25 de febrero de 2016.



**Precipitación últimos 3 días** desde las 7:00 a.m. del lunes 22 hasta las 7:00 a.m. del jueves 25 de febrero de 2016.



## ALERTAS VIGENTES E INFORMACIÓN ADICIONAL

Para mayor información sobre el pronóstico del estado del tiempo, informes técnicos diarios, comunicados especiales, mapas diarios de temperaturas máximas y mínimas e información diaria de precipitación se sugiere consultar los siguientes enlaces:

- [MAPA DIARIO DE TEMPERATURA MÁXIMA](#)
- [MAPA DIARIO DE TEMPERATURA MÍNIMA](#)
- [INFORMACIÓN DIARIA DE PRECIPITACIÓN Y TEMPERATURA DE LOS PRINCIPALES AEROPUERTOS DEL PAÍS](#)
- [MOAICO MAPAS DE PRECIPITACIÓN DIARIA EN MILÍMETROS](#)





# PRONÓSTICO METEOROLÓGICO



Jueves 25 y viernes 26 de febrero de 2016

REGIÓN	PRONÓSTICO
<b>SABANA DE BOGOTÁ</b>	<p><b>JUEVES:</b> En horas de la mañana predominará el tiempo seco, con cielo entre parcial y mayormente cubierto, no se descartan lloviznas sobre el sur de la ciudad. Iniciando la tarde prevalecerán las condiciones de cielo entre mayormente cubierto y cubierto con lluvias en amplios sectores de la ciudad, las precipitaciones más fuertes se advierten al occidente y oriente de la sabana.</p> <p><b>VIERNES:</b> Se estima cielo entre parcial y mayormente cubierto con lluvias de variada intensidad en gran parte de la ciudad y la sabana, durante horas de la madrugada, tarde y tendencia de disminución en la noche.</p>
<b>ANDINA</b>	<p><b>JUEVES:</b> En horas de la mañana se estima cielo entre parcial y mayormente cubierto con lluvia sobre Antioquia, occidente de Santander, norte de Cundinamarca, sur y norte de Tolima; lloviznas sobre el Eje Cafetero. Para la tarde se prevé un aumento en la nubosidad, lo que favorecerá el incremento de las lluvias en la región, particularmente en los departamentos de Antioquia, Cundinamarca, occidente y oriente de Boyacá, sur de los Santanderes y Nariño, lluvias de menor intensidad pero con tendencia a intensificarse en la noche en el Eje Cafetero, norte de Tolima y Huila.</p> <p><b>VIERNES:</b> Se estima continúen las lluvias en la región, especialmente en Antioquia, Eje Cafetero, Medio Magdalena, noroccidente de Boyacá, sectores de sur y occidente de Santander, occidente y sur de Tolima, Huila y Cundinamarca; lluvias de menor intensidad en Valle, Cauca y Nariño. Las lluvias de mayor intensidad se presentarán en la tarde.</p>
<b>CARIBE</b>	<p><b>JUEVES:</b> En horas de la mañana se prevé cielo entre ligera y parcialmente cubierto con predominio de tiempo seco en gran parte de la región. Exceptuando, lluvias sobre el sur de Bolívar y Sucre durante las primeras horas de la jornada. Para la tarde se estima incremento de nubosidad con probabilidad de lluvias en zonas de Magdalena, Sucre, Cesar y sur de Bolívar y de Córdoba. En horas de la noche se prevén lluvias hacia el sur de la región, especialmente, sobre los departamentos de Córdoba, Bolívar y Cesar.</p> <p><b>VIERNES:</b> En la región prevalecerá el tiempo seco en la mañana, sin embargo no se descartan lluvias en la Sierra Nevada de Santa Marta. En horas de la tarde no se descartan lluvias al sur de Bolívar, Sucre, Córdoba y norte de Magdalena, posibles lloviznas en el sur de Atlántico. El resto de la región continuará con condiciones secas.</p>
<b>ARCHIPIÉLAGO DE SAN ANDRÉS, PROVIDENCIA Y SANTA CATALINA</b>	<p><b>JUEVES:</b> Se espera durante la mañana y primeras horas de la tarde cielo parcialmente cubierto con predominio de tiempo seco. Al finalizar la tarde y en horas de la noche son probables lluvias ligeras de corta duración.</p> <p><b>VIERNES:</b> A lo largo de la jornada, se estima nubosidad variable con probabilidad de lluvias ligeras ocasionales.</p>
<b>MAR CARIBE</b>	<p><b>JUEVES:</b> A lo largo de la jornada se estima cielo entre ligera y parcialmente cubierto con predominio de tiempo seco en gran parte de área. Sin embargo, no se descartan lluvias ligeras sobre sectores del occidente durante horas de la tarde.</p> <p><b>VIERNES:</b> A lo largo de la jornada predominará el tiempo seco con cielo seminublado. Aunque, son probables precipitaciones en la área marítima occidental para las horas de la tarde.</p>







# PRONÓSTICO METEOROLÓGICO



Jueves 25 y viernes 26 de febrero de 2016

REGIÓN	PRONÓSTICO
<b>INSULAR PACÍFICA</b>	<p><b>JUEVES:</b> En Malpelo es posible que se presenten lluvias ligeras en la madrugada y en la mañana luego en la tarde y noche se prevé cielo parcialmente cubierto predominando el tiempo seco. En Gorgona se estiman lluvias en la mañana y en la tarde.</p> <p><b>VIERNES:</b> Persistirán las lluvias en Gorgona, mientras que Malpelo predominará el tiempo seco con cielo entre parcial y mayormente cubierto.</p>
<b>PACÍFICA</b>	<p><b>JUEVES:</b> Durante horas de la mañana se prevé cielo mayormente cubierto con lluvias sobre sectores de Chocó y occidente de Nariño. En la tarde y en horas de la noche, se esperan lluvias entre moderadas y fuertes, con probabilidad de tormentas eléctricas sobre Chocó, Cauca y Nariño; lluvias menos fuertes sobre Valle.</p> <p><b>VIERNES:</b> La región continuará con tiempo lluvioso y probabilidad de actividad eléctrica, las lluvias se advierten para horas de la tarde y noche. La mayor intensidad será registrada en los departamentos de Valle, Cauca y occidente de Nariño, así como en zonas del oriente de Chocó.</p>
<b>OCEANO PACÍFICO</b>	<p><b>JUEVES:</b> A lo largo de la jornada se estima cielo mayormente nublado alternado con lluvias tanto en alta mar como en cercanías al litoral en amplios sectores del océano pacifico colombiano.</p> <p><b>VIERNES:</b> En el centro y sur de la cuenca del océano Pacífico colombiano se prevén lluvias moderadas en cercanías al litoral en horas de la madrugada, mañana y tarde, lluvias de menor intensidad en la noche.</p>
<b>ORINOQUIA</b>	<p><b>JUEVES:</b> En la mañana se estima cielo parcialmente cubierto a lo largo de la región con presencia de lluvias en zonas de piedemonte de Meta y sur de Vichada. En la tarde se prevén lluvias en el sur de Vichada, de Meta y de Casanare; así mismo se estiman lluvias a lo largo del Piedemonte a la altura de Meta y Casanare. Probabilidad de actividad eléctrica.</p> <p><b>VIERNES:</b> En la mañana predominará el tiempo seco, en el norte de la región con cielo ligeramente cubierto, mientras que se observará cielo mayormente cubierto al centro y sur, donde en la tarde se presentarán lluvias, específicamente en el sur de Meta y Vichada. En la tarde las lluvias se prevén en zonas del oriente de Vichada y norte del Meta. .</p>
<b>AMAZÓNICA</b>	<p><b>JUEVES:</b> A lo largo de la jornada se espera cielo cubierto con lluvias en gran parte de la región, en algunos casos acompañadas de tormentas eléctricas. Las lluvias más fuertes se esperan durante las primeras horas de la jornada, al finalizar la tarde y en horas de la noche, sobre Caquetá, Vaupés, Amazonas, Guainía y oriente de Caquetá lluvias de menor intensidad en el resto de la región, incluyendo el Piedemonte.</p> <p><b>VIERNES:</b> En gran parte de la jornada persistirán las lluvias, estas tendrán un carácter moderado a fuerte entre la tarde y las primeras horas de la noche, especialmente, en el oriente de Caquetá, Putumayo, Guainía, Amazonas y Vaupés, de menor intensidad en el resto de la región.</p>



# ALERTAS POR NIVELES DE LOS RÍOS

## REGIÓN ANDINA

### SITIOS PARA LOS CUALES SE GENERA LA ALERTA

#### ALERTA ROJA

#### NIVELES BAJOS EN EL RÍO MAGDALENA - CUENCA ALTA Y MEDIA

A pesar de los ligeros incrementos de los últimos días, continúan los niveles bajos en el Río Magdalena en inmediaciones de los municipios de Honda (Tolima), La Dorada (Caldas), Puerto Salgar (Cundinamarca), Puerto Boyacá (Boyacá), Puerto Berrío (Antioquia), Barrancabermeja y Puerto Wilches (Santander). Debido a ello, no se descartan problemas de suministro de agua en poblaciones que se abastecen de fuentes hídricas superficiales de esta zona y además de existir restricciones en la navegación en algunos sectores a lo largo de la cuenca media del cauce. Se recomienda a la población en general estar atentos a las informaciones emitidas por la capitanía de puerto y CORMAGDALENA, para adelantar las actividades relacionadas con la navegación fluvial.

#### NIVELES BAJOS EN LA CUENCA DEL RÍO CAUCA

Se mantienen la alerta roja por los niveles bajos en el río Cauca así como en los afluentes a lo largo de toda la cuenca. Aunque en las últimas horas se registraron lluvias que permitieron un ligero ascenso de niveles, los valores de dichas cotas continúan siendo inferiores a los promedios mínimos históricos para este mes. Se destaca la condición de baja disponibilidad de agua en las fuentes de suministro de los acueductos que se abastecen del río Cauca.

## REGIÓN CARIBE

### SITIOS PARA LOS CUALES SE GENERA LA ALERTA

#### ALERTA ROJA

#### NIVELES BAJOS EN EL RÍO MAGDALENA - CUENCA BAJA

Se mantiene la condición de niveles bajos para la cuenca baja del río Magdalena; más específicamente en inmediaciones de los municipios de El Banco y Plato (Magdalena), así como en Magangué (Bolívar) y Tamalameque (Cesar). Se recomienda continuar con la Alerta Roja por presentar inconvenientes de abastecimiento de agua en aquellos acueductos municipales cuya bocatoma capte el recurso de fuentes hídricas superficiales de esta zona, adicional a las restricciones para la navegabilidad en algunos sectores del río Magdalena donde no se puede asegurar el calado apropiado para las embarcaciones. Se recomienda a los pobladores estar atentos a las informaciones emitidas por la capitanía de puerto y CORMAGDALENA, para adelantar las actividades relacionadas con la navegación fluvial.

# ALERTAS POR AMENAZA DE INCENDIOS DE LA COBERTURA VEGETAL

**ALERTA ROJA:**  
Amenaza Alta o muy alta de ocurrencia de incendios de la cobertura vegetal en zonas de bosques, cultivos y pastos, localizados en los siguientes municipios y sectores aledaños:

**ALERTA NARANJA:**  
Amenaza moderada de ocurrencia de incendios de la cobertura vegetal en zonas de bosques, cultivos y pastos, localizados en los siguientes municipios y sectores aledaños:

## REGIÓN CARIBE

### SITIOS PARA LOS CUALES SE GENERA LA ALERTA

ALERTA ROJA

- ATLÁNTICO:** Baranoa, Barranquilla, Campo de La Cruz, Candelaria, Galapa, Juan de Acosta, Luruaco, Malambo, Manatí, Palmar de Varela, Piojó, Polonuevo, Ponedera, Puerto Colombia, Repelón, Sabanagrande, Sabanalarga, Santa Lucía, Santo Tomás, Soledad, Suan, Tubará, Usiacurí.
- BOLÍVAR:** Achí, Arenal, Arjona, Arroyohondo, Calamar, Cantagallo, Cartagena de Indias, Clemencia, Córdoba, El Carmen de Bolívar, El Guamo, Mahates, Margarita, María La Baja, Mompós, Montecristo, Morales, San Cristóbal, San Estanislao, San Fernando, San Jacinto, San Jacinto del Cauca, San Juan Nepomuceno, San Pablo, Santa Catalina, Santa Rosa, Santa Rosa del Sur, Simití, Soplaviento, Tiquisio (Puerto Rico), Turbaco, Turbaná, Villanueva, Zambrano.
- CESAR:** Agustín Codazzi, Astrea, Becerrill, Bosconia, Chimichagua, El Copey, El Paso, La Paz, Manaure Balcón del Cesar, Pueblo Bello, San Diego, Valledupar.
- CÓRDOBA:** Ayapel, Buenavista, Canalete, Cereté, Chima, Chinú, Ciénaga de Oro, Cotorra, La Apartada, Lorica, Los Córdoba, Momil, Montelíbano, Montería, Moñitos, Planeta Rica, Pueblo Nuevo, Puerto Escondido, Puerto Libertador, Purísima, Sahagún, San Andrés de Sotavento, San Antero, San Bernardo del Viento, San Carlos, San Pelayo, Tierralta, Valencia.
- LA GUAJIRA:** Albania, Barrancas, Dibulla, Distracción, El Molino, Fonseca, Hato Nuevo, La Jagua del Pilar, Maicao, Manaure, Riohacha, San Juan del Cesar, Uribia, Urumita, Villanueva.
- MAGDALENA:** Algarrobo, Aracataca, Ariguaní (El Difícil), Cerro de San Antonio, Chivolo, Ciénaga, Concordia, El Piñón, El Retén, Fundación, Guamal, Nueva Granada, Pedraza, Pijiño del Carmen, Pivijay, Plato, Puebloviejo, Remolino, Sabanas de San Ángel, Salamina, San Sebastián de Buenavista, San Zenón, Santa Ana, Santa Bárbara de Pinto, Santa Marta, Sitionuevo, Tenerife, Zapayán.
- SUCRE:** Caimito, Corozal, Coveñas, El Roble, Galeras, Guaranda, La Unión, Los Palmitos, Majagual, Morroa, Palmito, Sampués, San Benito Abad, San Juan de Betulia (Betulia), San Marcos, San Onofre, Sincé, Sincelejo, Sucre, Tolú, Toluviéjo.



# ALERTAS POR AMENAZA DE INCENDIOS DE LA COBERTURA VEGETAL

**ALERTA ROJA:**

Amenaza Alta o muy alta de ocurrencia de incendios de la cobertura vegetal en zonas de bosques, cultivos y pastos, localizados en los siguientes municipios y sectores aledaños:

**ALERTA NARANJA:**

Amenaza moderada de ocurrencia de incendios de la cobertura vegetal en zonas de bosques, cultivos y pastos, localizados en los siguientes municipios y sectores aledaños:

REGIÓN CARIBE	
ALERTA ROJA	SITIOS PARA LOS CUALES SE GENERA LA ALERTA
	<i>Especial atención ameritan los Parques Nacionales Naturales Sierra Nevada de Santa Marta, Ciénaga Grande de Santa Marta, Macuira e Isla de Salamanca.</i>

REGIÓN CARIBE	
ALERTA NARANJA	SITIOS PARA LOS CUALES SE GENERA LA ALERTA
	<b>BOLÍVAR:</b> Barranco de Loba, El Peñón, Hatillo de Loba, Magangué, Pinillos, San Martín de Loba, Talaigua Nuevo. <b>CESAR:</b> Chiriguaná, Curumaní. <b>MAGDALENA:</b> El Banco, Zona Bananera. <b>SUCRE:</b> Buenavista, Chalán, Colosó, Ovejas, San Pedro

# ALERTAS POR AMENAZA DE INCENDIOS DE LA COBERTURA VEGETAL

**ALERTA ROJA:**  
Amenaza Alta o muy alta de ocurrencia de incendios de la cobertura vegetal en zonas de bosques, cultivos y pastos, localizados en los siguientes municipios y sectores aledaños:

**ALERTA NARANJA:**  
Amenaza moderada de ocurrencia de incendios de la cobertura vegetal en zonas de bosques, cultivos y pastos, localizados en los siguientes municipios y sectores aledaños:

REGIÓN ANDINA	
SITIOS PARA LOS CUALES SE GENERA LA ALERTA	
ALERTA ROJA	<p><b>ANTIOQUIA:</b> Apartadó, Arboletes, Cáceres, Carepa, Caucasia, Chigorodó, El Bagre, Mutatá, Nechí, Necoclí, San Juan de Urabá, San Pedro de Urabá, Tarazá, Turbo.</p> <p><b>BOYACÁ:</b> Campohermoso, Chivatá, Cóbbita, Cucaita, Cuítiva, Iza, Motavita, Oicatá, Pesca, Ráquira, Samacá, Siachoque, Tinjacá, Toca, Tota, Tunja, Turmequé, Tuta, Ventaquemada.</p> <p><b>CUNDINAMARCA:</b> Choachí, Chocontá, Cucunubá, Fómeque, Guasca, Guatavita, La Calera, Lenguaque, Medina, Paratebueno, Sesquilé, Suesca, Ubaque, Villapinzón.</p> <p><b>HUILA:</b> Agrado, Baraya, Colombia, Villavieja</p> <p><b>NARIÑO:</b> Arboleda (Berruecos), Belén, Buesaco, Chachagui, Colón (Génova), El Tablón, La Cruz, La Unión, San Bernardo, San Lorenzo, San Pablo, San Pedro de Cartago (Cartago), Taminango, Tangua, Túquerres.</p> <p><b>NORTE DE SANTANDER:</b> Ábrego, Chinácota, La Playa, Labateca, Ocaña.</p>
ALERTA ROJA	<p><i>Especial atención ameritan los Parques Nacionales Naturales de Catatumbo – Bari, Paramillo, Chingaza, Cordillera de Los Picachos, Nevado del Huila, Puracé, Los Nevados, Las Hermosas, Galeras, Los Farallones de Cali y Sumapaz.</i></p>

# ALERTAS POR AMENAZA DE INCENDIOS DE LA COBERTURA VEGETAL

**ALERTA ROJA:**

Amenaza Alta o muy alta de ocurrencia de incendios de la cobertura vegetal en zonas de bosques, cultivos y pastos, localizados en los siguientes municipios y sectores aledaños:

**ALERTA NARANJA:**

Amenaza moderada de ocurrencia de incendios de la cobertura vegetal en zonas de bosques, cultivos y pastos, localizados en los siguientes municipios y sectores aledaños:

REGIÓN ANDINA	
ALERTA NARANJA	SITIOS PARA LOS CUALES SE GENERA LA ALERTA
	<p><b>BOYACÁ:</b> Almeida, Guayatá, Páez, Paya, Pisba, Sáchica, Sora.</p> <p><b>CAUCA:</b> Bolívar, Florencia, La Vega, San Sebastián, Santa Rosa.</p> <p><b>CUNDINAMARCA:</b> Machetá, Manta, Tibirita.</p> <p><b>NARIÑO:</b> Cumbitara, Ospina, Pasto, Policarpa, Sapuyes, Yacuanquer.</p> <p><b>SANTANDER:</b> Puerto Wilches.</p> <p><b>TOLIMA:</b> Dolores, Natagaima.</p> <p><b>VALLE DEL CAUCA:</b> Bolívar, Tuluá.</p>



# ALERTAS POR AMENAZA DE INCENDIOS DE LA COBERTURA VEGETAL

**ALERTA ROJA:**

Amenaza Alta o muy alta de ocurrencia de incendios de la cobertura vegetal en zonas de bosques, cultivos y pastos, localizados en los siguientes municipios y sectores aledaños:

**ALERTA NARANJA:**

Amenaza moderada de ocurrencia de incendios de la cobertura vegetal en zonas de bosques, cultivos y pastos, localizados en los siguientes municipios y sectores aledaños:

## REGIÓN ORINOQUIA

**ALERTA  
ROJA****SITIOS PARA LOS CUALES SE GENERA LA ALERTA**

**ARAUCA:** Arauca, Arauquita, Cravo Norte, Fortul, Puerto Rondón, Tame.

**CASANARE:** Aguazul, Hato Corozal, Maní, Monterrey, Nunchía, Orocué, Paz de Ariporo, Pore, Sabanalarga, San Luis de Palenque, Támara, Tauramena, Trinidad, Villanueva, Yopal.

**META:** Acacias, Barranca de Upía, Cabuyaro, Cumaral, Lejanías, Mapiripán, Puerto Gaitán, Puerto Lleras, Puerto López, Restrepo, San Carlos de Guaroa, San Martín, Villavicencio.

**VICHADA:** Cumaribo, La Primavera, Puerto Carreño y Santa Rosalía

## REGIÓN ORINOQUIA

**ALERTA  
NARANJA****SITIOS PARA LOS CUALES SE GENERA LA ALERTA**

**META:** Castilla La Nueva, Fuente de Oro, Guamal, Puerto Concordia, Puerto Rico, San Juan de Arama, Uribe, Vistahermosa

## REGIÓN AMAZONIA

**ALERTA  
NARANJA****SITIOS PARA LOS CUALES SE GENERA LA ALERTA**

**GUAVIARE:** El Retorno, San José del Guaviare.

# ALERTAS POR AMENAZA DE DESLIZAMIENTO

**ALERTA ROJA:**

Amenaza alta a muy alta por deslizamientos de tierra detonados por lluvias, localizados en los siguientes municipios:

**ALERTA NARANJA:**

Amenaza moderada por deslizamientos de tierra detonados por lluvias, localizados en los siguientes municipios:

## REGIÓN ANDINA

### SITIOS PARA LOS CUALES SE GENERA LA ALERTA

**ALERTA  
NARANJA**

**CALDAS:** Pensilvania, Samaná y Victoria.

**CUNDINAMARCA:** Nocaima y Vergara.

**SANTANDER:** Cimitarra

## REGIÓN PACÍFICA

### SITIOS PARA LOS CUALES SE GENERA LA ALERTA

**ALERTA  
NARANJA**

**CAUCA:** Timbiquí.

**CHOCÓ:** Bajo Baudó (Pizarro), Condoto, El Cantón del San Pablo (Managrú), Istmina, Medio Baudó (Boca De Pepé), Medio San Juan (Andagoya), Nóvita, Río Iró (Santa Rita), Tadó y Unión Panamericana (Animas).

**NARIÑO:** Barbacoas y Ricaurte

# ALERTAS METEOMARINA

## MAR CARIBE

### SITIOS PARA LOS CUALES SE GENERA LA ALERTA

#### ALERTA NARANJA

#### VIENTO Y OLEAJE.

En el Mar Caribe colombiano, tanto en las costas como en altamar, se mantendrán las condiciones de amenaza por cuenta del viento que variará entre 20 – 25 nudos (37 – 46km/h) y ráfagas mayores y el oleaje que alcanzará 1.5 – 3.0 metros. Por tal razón, se recomienda a pescadores y usuarios de embarcaciones de bajo calado consultar con las Capitanías de puerto antes de zarpar.

°C: grados Celsius

msnm: metros sobre nivel del mar

GOES: Geostationary Operational Environmental Satellites (Satélite Geoestacionario Operacional Ambiental).

m: metros

Km/h: kilómetros por hora

GOES-13 es el designado GOES-Este, localizado en 75° W sobre el ecuador geográfico.

mm: milímetros

HLC: hora local colombiana

PNN: Parque Nacional Natural

SFF: Santuario de Fauna y Flora



**ALERTA ROJA. PARA TOMAR ACCIÓN** Advierte a los sistemas de prevención y atención de desastres sobre la amenaza que puede ocasionar un fenómeno con efectos adversos sobre la población, el cual requiere la atención inmediata por parte de la población y de los cuerpos de atención y socorro. Se emite una alerta sólo cuando la identificación de un evento extraordinario indique la probabilidad de amenaza inminente y cuando la gravedad del fenómeno implique la movilización de personas y equipos, interrumpiendo el normal desarrollo de sus actividades cotidianas.



**ALERTA NARANJA. PARA PREPARARSE** Indica la presencia de un fenómeno. No implica amenaza inmediata y como tanto es catalogado como un mensaje para informarse y prepararse. El aviso implica vigilancia continua ya que las condiciones son propicias para el desarrollo de un fenómeno, sin que se requiera permanecer alerta.



**ALERTA AMARILLA. PARA INFORMARSE** Es un mensaje oficial por el cual se difunde información. Por lo regular se refiere a eventos observados, reportados o registrados y puede contener algunos elementos de pronóstico a manera de orientación. Por sus características pretéritas y futuras difiere del aviso y de la alerta, y por lo general no está encaminado a alertar sino a informar.

**CONDICIONES NORMALES** Indica que no existe ninguna clase de alerta para la región o zona mencionada.





# ALERTAS METEOMARINA

## OCEANO PACÍFICO

### SITIOS PARA LOS CUALES SE GENERA LA ALERTA

#### ALERTA AMARILLA

#### PLEAMAR

El día de mañana, 26 de febrero del presente año, finaliza una de las pleamares más significativas del mes asociada con la marea astronómica, en el litoral Pacífico colombiano. Por tal motivo, se sugiere a habitantes costeros estar atentos a la culminación del fenómeno.

°C: grados Celsius

msnm: metros sobre nivel del mar

**GOES:** Geostationary Operational Environmental Satellites (Satélite Geoestacionario Operacional Ambiental).

m: metros

Km/h: kilómetros por hora

**GOES-13** es el designado GOES-Este, localizado en 75° W sobre el ecuador geográfico.

mm: milímetros

**HLC:** hora local colombiana

**PNN:** Parque Nacional Natural

**SFF:** Santuario de Fauna y Flora

**ALERTA ROJA. PARA TOMAR ACCIÓN** Advierte a los sistemas de prevención y atención de desastres sobre la amenaza que puede ocasionar un fenómeno con efectos adversos sobre la población, el cual requiere la atención inmediata por parte de la población y de los cuerpos de atención y socorro. Se emite una alerta sólo cuando la identificación de un evento extraordinario indique la probabilidad de amenaza inminente y cuando la gravedad del fenómeno implique la movilización de personas y equipos, interrumpiendo el normal desarrollo de sus actividades cotidianas.

**ALERTA NARANJA. PARA PREPARARSE** Indica la presencia de un fenómeno. No implica amenaza inmediata y como tanto es catalogado como un mensaje para informarse y prepararse. El aviso implica vigilancia continua ya que las condiciones son propicias para el desarrollo de un fenómeno, sin que se requiera permanecer alerta.

**ALERTA AMARILLA. PARA INFORMARSE** Es un mensaje oficial por el cual se difunde información. Por lo regular se refiere a eventos observados, reportados o registrados y puede contener algunos elementos de pronóstico a manera de orientación. Por sus características pretéritas y futuras difiere del aviso y de la alerta, y por lo general no está encaminado a alertar sino a informar.

**CONDICIONES NORMALES** Indica que no existe ninguna clase de alerta para la región o zona mencionada.

OMAR FRANCO T., Director General  
CHRISTIAN EUSCÁTEGUI C., Jefe Oficina del Servicio de Pronósticos y Alertas

Profesionales de turno:  
Claudia TORRES, Alexander MARTINEZ, Viviana C. CHIVATA, Sonia C. BERMUDEZ, María Inés CUBILLOS y Gloria ARANGO.

Diseño y diagramación:  
GRUPO DE COMUNICACIONES

<http://www.ideam.gov.co>  
Correos electrónicos: [servicio@ideam.gov.co](mailto:servicio@ideam.gov.co), [alertas@ideam.gov.co](mailto:alertas@ideam.gov.co)  
Calle 25 d # 96b - 70, piso 3. Bogotá, D.C.  
Teléfono: 3075625 ext. 1334-1336.

Síganos en

